

Gateritt

Lørdag 27.april 2019



© Øyvind Litlere

Klasser

M/K6-16

Start/mål

Stavanger trafikkstasjon

Kort løype er ca. 600 m (M/K6-12)

Lang løype er ca 1300 m (M/K13-16)

Starttid	Klasse	Distanse
1500	M/K6-9	4 runder
1515	M11-12	10 runder
1530	M/K10 K11-12	10 runder
1600	M13-14	25 min + 3 runder
1645	K13-14 K15-16	20 min + 3 runder
1730	M15-16	30 min + 3 runder

Service - gateritt

Det er ikke tillatt med service biler i løypen. Service pga. tekniske problemer skal utføres i oppmerket serviceområdet i løypen (kun lang løype). Bare dommer i serviceområdet kan gi rytter

tillatelse til å få utført service pga. tekniske problemer, og i den forbindelse stå over en runde. Det er ikke tillatt å stå over runde i rittets 3 siste runder.

Garderober og toaletter

Ikke tilgang til garderobe
Mobile toalett ved start/mål

Parkering

I område ved og rundt Stavanger trafikkstasjon, se arenakart

Bonussekunder (gul trøye)

Klasse	Bonussekunder
K13-14	I mål (10-8-6-4-2 sek) til nr. 1, 2, 3, 4, 5
M13-14	I mål (10-8-6-4-2 sek) til nr. 1, 2, 3, 4, 5
K15-16	I mål (10-8-6-4-2 sek) til nr. 1, 2, 3, 4, 5
M15-16	I mål (10-8-6-4-2 sek) til nr. 1, 2, 3, 4, 5

Poengkonkurranse (grønn trøye)

Klasse	Spurt på mellomrunder	Spurt i mål
K13-14	Runde 3 og 6 (3-2-1 poeng) til nr. 1, 2, 3	I mål (10-8-6-4-2 poeng) til nr. 1, 2, 3,4, 5
M13-14	Runde 5 og 10 (3-2-1 poeng) til nr. 1, 2, 3	I mål (10-8-6-4-2 poeng) til nr. 1, 2, 3,4, 5
K15-16	Runde 3 og 6 (3-2-1 poeng) til nr. 1, 2, 3	I mål (10-8-6-4-2 poeng) til nr. 1, 2, 3,4, 5
M15-16	Runde 5, 10 og 15 (3-2-1 poeng) til nr. 1, 2, 3	I mål (10-8-6-4-2 poeng) til nr. 1, 2, 3,4, 5

Sanitet

Er plassert ved start.
Telefonnummer til sanitet: 971 59 020

Adresse

Stavanger Trafikkstasjon, Christian August Thoringsveg 12 (GPS: 58.821298, 5.750319)

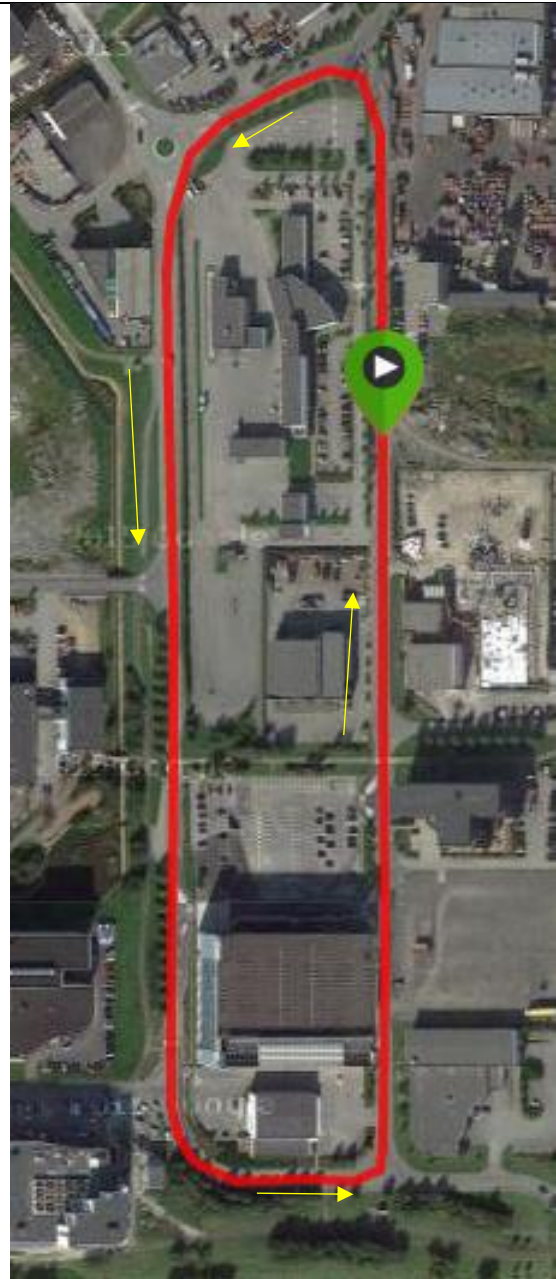
Kart og høydeprofil

Begge løypene er tilnærmet flate (kriteriumsløype)

Kort løype



Lang løype



(Klikk på kartet for å komme til ridewithgps)